



LISTINO PREZZI 2021

MAGMA COLLECTION

tutti i colori dei porfidi per l'esterno

PRODOTTO IN CAVE PROPRIE

QUARRIES OWNER

GIRASOLE SRL unip.

Via Cesarini, 30

38100 MARTIGNANO - TN - ITALY

Tel/Fax: +39 - 0461- 849289

Cell: +39 - 329 22 11 039

www.porfite.it www.porfite.com

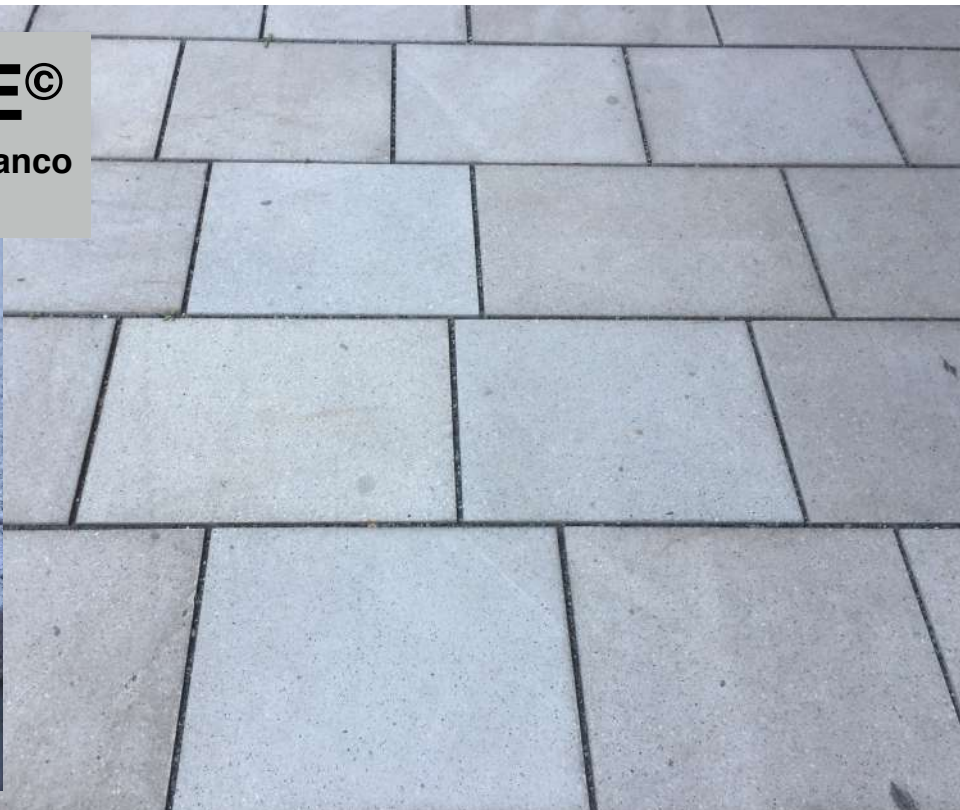
mail: commerciale@porfite.it



MAGMA WHITE[®]

il porfido bianco

PIASTRELLE SEGATE



| TIPOLOGIA MAGMA WHITE | SVILUPPO KG/MQ | MQ SU PALETTA | IMBALLO SUPERFICIE | SPESSORE mm | PREZZO MQ iva esclusa |
|---|-------------------|------------------|-----------------------|----------------|--------------------------|
| PIASTRELLE lati segati SUPERFICIE PIANO SEGA cm 20/ 25 /30 a correre | ca. 50 Kg/mq | 30 mq | PALETTA | 20 | 99,80 €/mq |
| | ca. 75 Kg/mq | 20 mq | | 30 | 115,80 €/mq |
| | ca.100 Kg/mq | 15 mq | | 40 | 138,80 €/mq |
| | ca.150 Kg/mq | 10 mq | | 60 | 159,60 €/mq |
| PIASTRELLE lati segati PIANO SABBATO/ BOCCIARDATO cm 20/ 25 /30 a correre | ca. 50 Kg/mq | 30 mq | PALETTA | 20 | 116,80 €/mq |
| | ca. 75 Kg/mq | 20 mq | | 30 | 128,80 €/mq |
| | ca.100 Kg/mq | 15 mq | | 40 | 158,80 €/mq |
| | ca.150 Kg/mq | 10 mq | | 60 | 189,60 €/mq |
| PIASTRELLE lati segati PIANO SABB/BOCC. + FASCETTA sui 4 LATI cm 20/ 25 /30 a correre | ca. 50 Kg/mq | 30 mq | PALETTA | 20 | 136,80 €/mq |
| | ca. 75 Kg/mq | 20 mq | | 30 | 148,80 €/mq |
| | ca.100 Kg/mq | 15 mq | | 40 | 178,80 €/mq |
| | ca.150 Kg/mq | 10 mq | | 60 | 209,60 €/mq |
| PIASTRELLE da 1 cm SUPERFICIE A SCELTA cm 30,50X 61,00 | ca. 25 Kg/mq | 50 mq | LEVIGATO | 10 | 139,00 €/mq |
| | ca. 25 Kg/mq | 50 mq | GRANIGLIATO | 10 | 139,00 €/mq |
| | ca. 25 Kg/mq | 50 mq | SPAZZOLATO | 10 | 139,00 €/mq |
| | ca. 25 Kg/mq | 50 mq | SATINATO | 10 | 139,00 €/mq |
| | ca. 25 Kg/mq | 50 mq | LUCIDO | 10 | 139,00 €/mq |

DETTAGLI

PAVIMENTO PEDONALE E CARRABILE AUTO - RIVESTIMENTO A MURO
POSATO A COLLA O SU MALTA CON MISCELA DI CEMENTO E SABBIA FINE
PIASTRELLE **MISURA FISSA + 12 %**

CUBETTI di MAGMA WHITE[®]

il porfido bianco



| TIPOLOGIA MAGMA WHITE | SVILUPPO kg/ mq | SPESSORE CM | IMBALLO | PREZZO AL PUBBLICO iva esclusa |
|--------------------------|--------------------|----------------|---------|-----------------------------------|
| CUBETTO 8/10x8/10 | ca.135 Kg/mq | 7 - 10 | big bag | 78,80 €/mq |
| CUBETTO 10x10x5 | ca.180 Kg/mq | 5 | big bag | 74,00 €/mq |
| CUBETTO 10x10x7/10 | ca.180 Kg/mq | 7 - 10 | big bag | 98,00 €/mq |

DETTAGLI

PAVIMENTO PEDONALE E CARRABILE AUTO
POSATO SU MALTA O ALLETTAMENTO -
SIGILLATURA BOIACCA O RESINA



CORDOLI di MAGMA WHITE[®]

il porfido bianco

| TIPOLOGIA MAGMA WHITE | SVILUPPO kg/ml | LARGHEZZA TESTA CM | IMBALLO | PREZZO AL PUBBLICO iva esclusa |
|---|-------------------|-----------------------|---------|-----------------------------------|
| CORDOLO 10x25 misura a correre | ca.65 Kg/ml | 10 | paletta | 52,00 €/ml |
| CORDOLO 15x25 misura a correre | ca.95 Kg/ml | 15 | paletta | 69,00 €/ml |
| CORDOLO 10x25 misura a correre con FASCETTA | ca.65 Kg/ml | 10 | paletta | 72,00 €/ml |
| CORDOLO 15x25 misura a correre con FASCETTA | ca.95 Kg/ml | 15 | paletta | 89,00 €/ml |

MAGMA GREEN®

il porfido verde

PIASTRELLE SEGATE



| TIPOLOGIA MAGMA GREEN | SVILUPPO KG/MQ | MQ SU PALETTA | IMBALLO | SPESSORE mm | PREZZO MQ iva esclusa |
|--|-------------------|------------------|---------|----------------|--------------------------|
| PIASTRELLE lati segati SUPERFICIE PIANO SEGA cm 20/ 25 /30 a correre | ca. 50 Kg/mq | 30 mq | PALETTA | 20 | 98,00 €/mq |
| | ca. 75 Kg/mq | 20 mq | | 30 | 114,00 €/mq |
| | ca. 100 Kg/mq | 15 mq | | 40 | 138,00 €/mq |
| | ca. 150 Kg/mq | 10 mq | | 60 | 159,00 €/mq |
| | ca. 200 Kg/mq | 8 mq | | 80 | 189,00 €/mq |
| | ca. 250 Kg/mq | 6 mq | | 100 | 210,00 €/mq |
| PIASTRELLE lati segati PIANO FIAMMATO cm 20/ 25 /30 a correre | ca. 50 Kg/mq | 30 mq | PALETTA | 20 | 116,00 €/mq |
| | ca. 75 Kg/mq | 20 mq | | 30 | 128,00 €/mq |
| | ca. 100 Kg/mq | 15 mq | | 40 | 158,00 €/mq |
| | ca. 150 Kg/mq | 10 mq | | 60 | 188,00 €/mq |
| | ca. 200 Kg/mq | 8 mq | | 80 | 210,00 €/mq |
| | ca. 250 Kg/mq | 6 mq | | 100 | 240,00 €/mq |

DETTAGLI

PAVIMENTO PEDONALE E CARRABILE AUTO - RIVESTIMENTO A MURO
POSATO A COLLA O SU MALTA CON MISCELA DI CEMENTO E SABBIA FINE (boiacca)

MISURA FISSA + 12 %

PIANO FIAMMATO E SPAZZOLATO (+16€/mq da scontare)



CUBETTI di MAGMA GREEN[©]

il porfido verde



| TIPOLOGIA MAGMA GREEN | SVILUPPO kg/mq | IMBALLO | PREZZO AL PUBBLICO |
|---|-------------------|---------|-----------------------|
| CUBETTO 10x10x5 (lati tranciati) | ca.100 Kg/mq | big bag | 59,80 €/mq |
| CUBETTO 10x10x5 (piano levigato) | ca.100 Kg/mq | big bag | 79,80 €/mq |
| CUBETTO 10x10x7/10 (lati tranciati) | ca.190 Kg/mq | big bag | 81,80 €/mq |
| CUBETTO 10x10x7/10 (3 lati segati) | ca.190 Kg/mq | big bag | 117,00 €/mq |
| CUBETTO 10x10x10 1 lato fiammato - 5 lati segati | ca. 220 Kg/mq | big bag | 143,60 €/mq |

DETTAGLI

PAVIMENTO PEDONALE E CARRABILE AUTO
POSATO SU MALTA O ALETTAMENTO
SIGILLATURA BOIACCA O RESINA

CORDOLI di MAGMA GREEN[©]

il porfido verde



| TIPOLOGIA MAGMA GREEN | SVILUPPO kg/ml | LARGHEZZA TESTA CM | IMBALLO | PREZZO AL PUBBLICO iva esclusa |
|-----------------------------------|-------------------|-----------------------|---------|-----------------------------------|
| CORDOLO 10x25 | ca.65 Kg/ml | 10 | paletta | 49,00 €/ml |
| CORDOLO 15x25 misura a correre | ca.95 Kg/ml | 15 | paletta | 69,00 €/ml |
| CORDOLO 20x25 misura a correre | ca.140 Kg/ml | 20 | paletta | 79,80 €/ml |

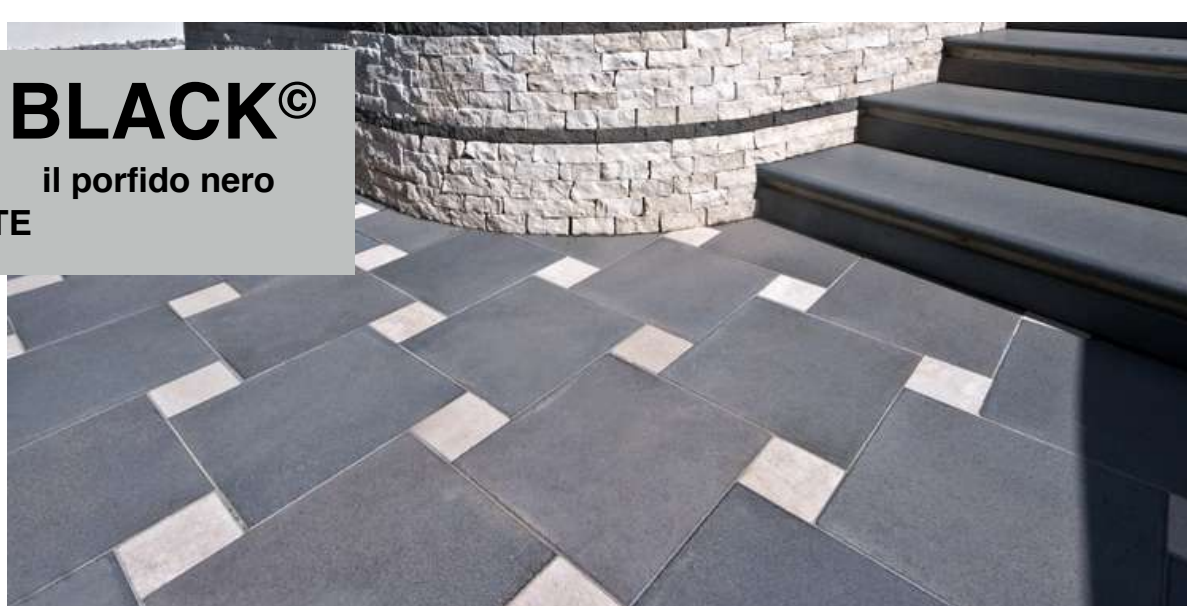
DETTAGLI

CORDOLO A CORRERE, BORDO STRADA, POSATO IN MALTA
TESTA FIAMMATA, **MISURA FISSA + 20 %**

MAGMA BLACK[®]

il porfido nero

PIASTRELLE SEGATE



| TIPOLOGIA MAGMA BLACK | SVILUPPO KG/MQ | MQ SU PALETTA | IMBALLO | SPESSORE mm | PREZZO MQ iva esclusa |
|--|-------------------|------------------|---------|----------------|--------------------------|
| PIASTRELLE lati segati SUPERFICIE PIANO SEGA cm 20/ 25 /30 a correre | ca. 50 Kg/mq | 30 mq | PALETTA | 20 | 88,00 €/mq |
| | ca. 75 Kg/mq | 20 mq | | 30 | 96,00 €/mq |
| | ca.100 Kg/mq | 15 mq | | 40 | 114,00 €/mq |
| | ca.150 Kg/mq | 10 mq | | 60 | 162,00 €/mq |
| PIASTRELLE lati segati PIANO SABBIAIO/ BOCCIARDATO cm 20/ 25 /30 a correre | ca. 50 Kg/mq | 30 mq | PALETTA | 20 | 94,80 €/mq |
| | ca. 75 Kg/mq | 20 mq | | 30 | 110,80 €/mq |
| | ca.100 Kg/mq | 15 mq | | 40 | 128,80 €/mq |
| | ca.150 Kg/mq | 10 mq | | 60 | 178,60 €/mq |
| PIASTRELLE MARMO BIANCO DI SARDEGNA PIANO SABBIAIO | ca.100 Kg/mq | 20 mq | PALETTA | 30 | 117,00 €/mq |
| | | 15 mq | | 40 | 139,00 €/mq |

DETTAGLI

PAVIMENTO PEDONALE E CARRABILE AUTO - RIVESTIMENTO A MURO
POSATO A COLLA O SU MALTA CON MISCELA DI CEMENTO E SABBIA FINE (boiaccia)

MISURA FISSA + 12 %

PIANO FIAMMATO E SPAZZOLATO

(+16€/MQ DA SCONTARE)



CUBETTI di MAGMA BLACK[®]

il porfido nero

| TIPOLOGIA MAGMA BLACK | SVILUPPO kg/ mq | SPESSORE CM | IMBALLO | PREZZO AL PUBBLICO iva esclusa |
|--------------------------|--------------------|----------------|---------|-----------------------------------|
| CUBETTO 6/8 | ca.140 Kg/mq | 7 - 10 | big bag | 96,00 €/mq |
| CUBETTO 8/10 | ca.180 Kg/mq | 5 | big bag | 102,00 €/mq |

MAGMA GREY®

il porfido grigio

PIASTRELLE SEGATE



| TIPOLOGIA MAGMA GREY | SVILUPPO KG/MQ | MQ SU PALETTA | IMBALLO | SPESSORE mm | PREZZO MQ iva esclusa |
|---|-------------------|------------------|---------|----------------|--------------------------|
| PIASTRELLE lati segati SUPERFICIE PIANO SEGA cm 20/ 25 /30 a correre | ca. 50 Kg/mq | 30 mq | PALETTA | 20 | 98,00 €/mq |
| | ca. 75 Kg/mq | 20 mq | | 30 | 114,00 €/mq |
| | ca.100 Kg/mq | 15 mq | | 40 | 138,00 €/mq |
| | ca.150 Kg/mq | 10 mq | | 60 | 159,00 €/mq |
| PIASTRELLE lati segati PIANO FIAMMATO PIANO SABBBIATO cm 20/ 25 /30 a correre | ca. 50 Kg/mq | 30 mq | PALETTA | 20 | 116,00 €/mq |
| | ca. 75 Kg/mq | 20 mq | | 30 | 128,00 €/mq |
| | ca.100 Kg/mq | 15 mq | | 40 | 158,00 €/mq |
| | ca.150 Kg/mq | 10 mq | | 60 | 188,00 €/mq |

DETTAGLI

PAVIMENTO PEDONALE E CARRABILE AUTO - RIVESTIMENTO A MURO

POSATO A COLLA O SU MALTA CON MISCELA DI CEMENTO E SABBIA FINE (boiaccia)

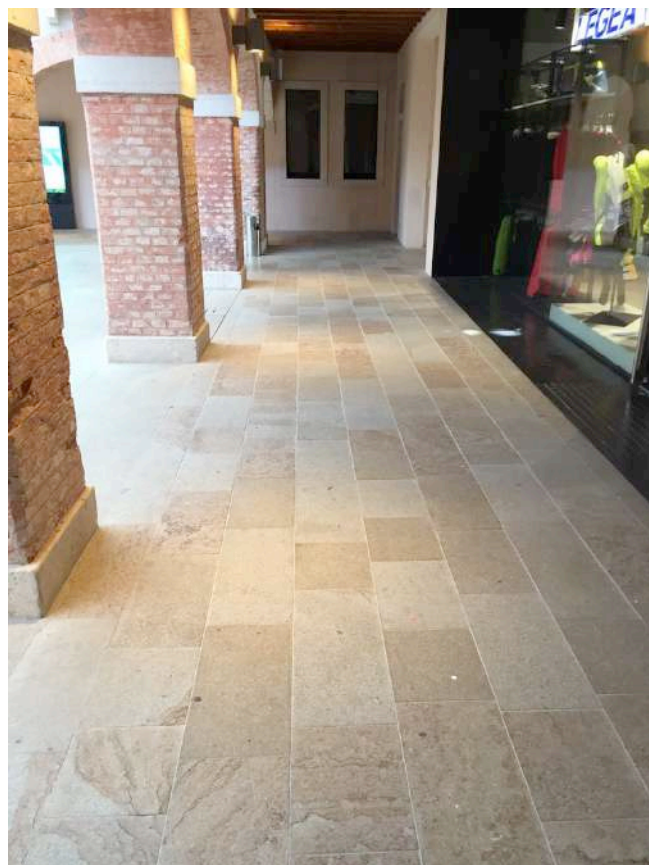
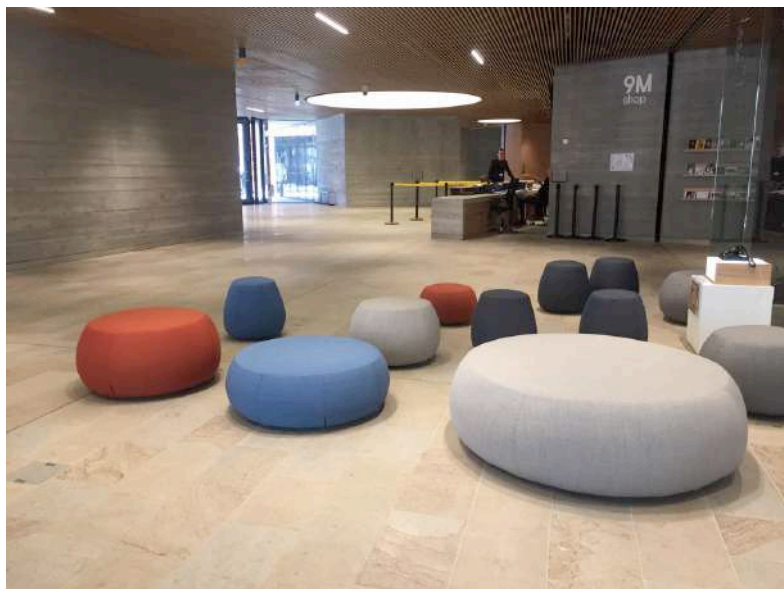
MISURA FISSA + 12 %

PIANO FIAMMATO E SPAZZOLATO (+16€/mq da scontare)

MAGMA YELLOW[©]

il porfido giallo

PIASTRELLE SEGATE



| TIPOLOGIA MAGMA YELLOW | SVILUPPO KG/MQ | MQ SU PALETTA | IMBALLO | SPESSORE mm | PREZZO MQ iva esclusa |
|--|-------------------|------------------|---------|----------------|--------------------------|
| PIASTRELLE lati segati SUPERFICIE PIANO SEGA cm 20/ 25 /30 a correre | ca. 50 Kg/mq | 30 mq | PALETTA | 20 | 138,00 €/mq |
| | ca. 75 Kg/mq | 20 mq | | 30 | 160,00 €/mq |
| | ca.100 Kg/mq | 15 mq | | 40 | 200,00 €/mq |
| | ca.150 Kg/mq | 10 mq | | 60 | 240,00 €/mq |
| PIASTRELLE lati segati PIANO FIAMMATO PIANO SABBIAIO cm 20/ 25 /30 a correre | ca. 50 Kg/mq | 30 mq | PALETTA | 20 | 165,00 €/mq |
| | ca. 75 Kg/mq | 20 mq | | 30 | 187,00 €/mq |
| | ca.100 Kg/mq | 15 mq | | 40 | 220,00 €/mq |
| | ca.150 Kg/mq | 10 mq | | 60 | 260,00 €/mq |

DETTAGLI

PAVIMENTO PEDONALE E CARRABILE AUTO - RIVESTIMENTO A MURO
POSATO A COLLA O SU MALTA CON MISCELA DI CEMENTO E SABBIA FINE (boiacca)

MISURA FISSA + 12 %

PIANO FIAMMATO E SPAZZOLATO (+16€/mq da scontare)